


MEDIEINFORMATION

2025

BYGGERI+arkitektur



I BYGGERI+ARKITEKTUR  
FREMHÆVER VI DE MARKANTE  
PROJEKTER INDEN FOR  
LANDSKAB, ARKITEKTUR OG  
INDRETNING.

## FORMATER OG PRISER

2/1 sider, 460 x 297 mm.	48.600 kr.
1/1 side, 230 x 297 mm.	26.500 kr.
1/2 side, 98 x 268 mm.	15.400 kr.
1/2 side, 203 x 125 mm.	15.400 kr.
1/4 side, 46 x 268 mm.	8.600 kr.

Formatspecs. er kun på annoncer.

## ÅRSAFTALER

Årsaftaler forhandles individuelt

## TILLÆG

Særplaceringer fra 25 %

Bagside 50 %

## LEVERING AF ANNONCER

Annoncer leveres i CMYK, 300 dpi.

Annoncer til kant + 5 mm. til beskæring samt skæremærker.

Husk angivelse af medie og udgivelsesnummer.

Levering på mail: [materiale@mediapress.dk](mailto:materiale@mediapress.dk)

Ved annullering eller overskridelse af deadline for indsendelse af materiale efterfaktureres virksomheden det aftalte beløb

## ALLE PRINTUDGIVELSER KAN LÆSES ONLINE

Alle trykte udgivelser er frit tilgængelige på Byggeri+Arkitekturs hjemmeside via den digitale publiceringstjeneste ISSUU.

På Mediapress ISSUU-profil er der ca. 235.000 besøgende årligt, og publikationerne er blevet læst ca. 21.000 gange de seneste 12 måneder.

“

Vores medlemmer tilbyder godt indeklima, dagslys, funktionalitet og smukt design i mange stilarter til nybyggerier såvel som til renoveringer. I Byggeri+Arkitektur har vi fundet et æstetisk og relevant fagmagasin, som retter sig mod flere af de målgrupper, vi ønsker at nå med budskabet om Dansk Vindues Verifikation (DVV): Den frivillige danske kvalitetsordning for vinduer og yderdøre.

Elisabeth Lykke Nielsen,  
VinduesIndustrien

”

## BYGGERI+ARKITEKTURS DISTRIBUTION

Byggeri+Arkitektur udkommer otte gange årligt i et oplag på ca. 10.400 stk.

5.296	Arkitekter på deres private adresser
859	Arkitektvirksomheder
361	Indretningsarkitekter
1.583	Rådgivende ingeniører
345	Entreprenører og håndværkervirksomheder med mere end 20 ansatte
1.545	Bygherrer og Administratorer
	- Administrator af fast ejendom, boligforeninger og boligselskaber
	- Kommuner, tekniskforvaltning o.l.
	- Developere og investeringsselskaber
382	Diverse

Byggeri+Arkitektur trykkes på genanvendeligt papir, der er godkendt efter certificeringsordningen FSC®.



PRESSE  
NÆVNET



## KONTAKT OS OG HØR MERE

Joe Tobias Henningsen  
28 73 33 12  
[joe@boaa.dk](mailto:joe@boaa.dk)

Henrik Rye Nielsen  
60 21 86 50  
[henrik@byggeri-arkitektur.dk](mailto:henrik@byggeri-arkitektur.dk)

Annette Sindal Kristensen  
31 21 26 28  
[annette@byggeri-arkitektur.dk](mailto:annette@byggeri-arkitektur.dk)

Gyrithe Hasbak  
22 83 38 62  
[gyrithe@byggeri-arkitektur.dk](mailto:gyrithe@byggeri-arkitektur.dk)



**Nr. 140**

## Nordisk Arkitektur

Udkommer d. 3. februar  
Materialedeadline d. 22. januar

**VIGTIGE TEMAER I FORHOLD TIL NORDISK ARKITEKTUR:**

Grøn omstilling og Dokumentation  
DGNB-projekter  
LCA [Livscyklusanalyse]  
EPD [Environmental Product Declaration]  
ESG [Environmental, Social and Governance]  
Klimasikring  
Træ  
Tagfladen

Tema i INDRET: TRÆ I INDRETNINGEN

**Nr. 141**

## Transformation

Udkommer d. 10. marts  
Materialedeadline d. 26. februar

**VIGTIGE TEMAER I FORHOLD TIL TRANSFORMATION:**

Genanvendelse og  
Ressourceoptimering  
Bio-baserede materialer  
Facade  
Plast  
Tegl  
Energioptimering  
Sikring og Adgangskontrol

Tema i INDRET:  
UPCYCLING OG GENANVENDELSE

**Nr. 142**

## Landskab, Parker og Byrum

Udkommer d. 5. maj  
Materialedeadline d. 23. april

**VIGTIGE TEMAER I FORHOLD TIL LANDSKAB, PARKER OG BYRUM:**

Klimasikring  
Biodiversitet  
Veje og infrastruktur  
Beton  
Møbler og belysning til udearealer

Tema i INDRET: MØBLER, INVENTAR OG BELYSNING TIL UDEAREALER

**Nr. 143**

## Kontor og domicilbyggeri

Udkommer d. 16. juni  
Materialedeadline d. 4. juni

**VIGTIGE TEMAER I FORHOLD TIL KONTOR OG DOMICILBYGGERI:**

Bygningsautomatik  
Digitalisering og IT i byggeriet  
Indeklima [ventilation, belysning og akustik]  
Glas  
Stål  
Wayfinding

Tema i INDRET: DET FLEKSIBLE RUM

**Nr. 144**

## Bygherrens rolle i arkitekturen

Udkommer d. 1. september  
Materialedeadline d. 20. august

**VIGTIGE TEMAER I FORHOLD TIL BYGHERRENS ROLLE I ARKITEKTUREN:**

Finansiering  
Fremtidens ejendomsbranche  
Grøn omstilling og Dokumentation  
Samfundsansvar  
Træ  
Tagfladen

Tema i INDRET: DEN GRØNNE OMSTILLING I MØBELBRANCHEN

**Nr. 145**

## INDRET – fokus på Indretning og Design

Udkommer d. 6. oktober  
Materialedeadline d. 24. september

**VIGTIGE TEMAER I FORHOLD TIL INDRETNING OG DESIGN:**

Grøn omstilling i møbelproduktion  
Indeklima [ventilation, akustik, belysning]  
Møbler med særlige egenskaber  
Upcycling og genanvendelse  
Træ i indretningen  
Det fleksible rum  
Tekstiler  
Indretningsprojekter  
Glas i indretningen  
Wayfinding

**Nr. 146**

## Renovering som disciplin

Udkommer d. 3. november  
Materialedeadline 22. oktober

**VIGTIGE TEMAER I FORHOLD TIL RENOVERING SOM DISCIPLIN:**

Genanvendelse og  
Ressourceoptimering  
Bio-baserede materialer  
Facaden  
Plast  
Tegl  
Energioptimering  
Klimasikring

Tema i INDRET: FOKUS PÅ ARBEJDS- MILJØ – AKUSTIK OG BELYSNING

**Nr. 147**

## Care og Sundhedsbyggeri

Udkommer d. 8. december  
Materialedeadline d. 26. november

**VIGTIGE TEMAER I FORHOLD TIL CARE OG SUNDHEDSBYGGERI:**

Digitalisering og IT i byggeriet  
Bygningsautomatik  
Indeklima og fokus på brugerne  
Glas  
Stål  
Sikring og Adgangskontrol

Tema i INDRET: MØBLER MED SÆRLIGE EGENSKABER

**FORTÆL OS OM DIT PROJEKT**

Vi ønsker at fortælle om de ekstraordinære projekter fra alle involveredes synspunkt. Redaktionen modtager derfor gerne henvendelser om kommende danske byggeprojekter, hvor man har gjort sig særlige overvejelser vedrørende æstetik, funktionalitet og materialevalg.

Skriv til chefredaktør Mikkel Weber  
Sandahl: ms@mediapress.dk

## BYGGERI-ARKITEKTUR.DK OG NYHEDSBREVE

På Byggeri+Arkitekturs hjemmeside bringer vi både nyheder om vundne konkurrencer og færdige projekter samt mere dybdegående artikler såsom portrætter af markante arkitekter og designere, hvor man som læser kan fordybe sig i de mange forskellige aspekter af byggeri anno 2025.

Der vil være skiftende temasider med fokus på prestigeprojekter og større temaer som eksempelvis byggeriets grønne omstilling, biogene materialer, byudvikling og biodiversitet.

## BANNEREKSPONERING PÅ BYGGERI-ARKITEKTUR.DK

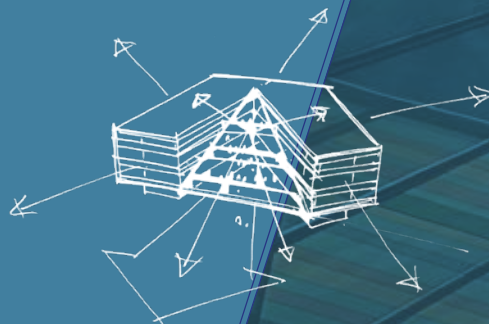
Skyskraberbanner 160x600 px. **Priser fra 10.000 kr./mdr.**  
Centerbanner 970x180 px. **Priser fra 6.500 kr./mdr.**

Kontakt os for priser på giga scroll-down banner 1920x600 px. på forsiden og andre særplaceringer på temasider o. lign.

## NYHEDSBREVE

Hver tirsdag og torsdag udkommer Byggeri+Arkitekturs nyhedsbrev med aktuelle og inspirerende. Med deltagelse i vores nyhedsbreve eller særnyhedsbreve får I jeres budskaber præsenteret klart og præcist.

- Deltagelse i nyhedsbrev med artikel.  
**Pris: 2.500 kr.**
- Deltagelse i nyhedsbrev med artikel med 1 uges forsideeksposering, optimering og kategorisering af artikel på sitets undersider, temaer og tags,  
**Pris: 4.500 kr.**
- Deltagelse med banner i nyhedsbrev. Banner 600x180 px.  
**Pris: 2.000 kr.**



## KONTAKT OS OG HØR MERE

Joe Tobias Henningsen  
28 73 33 12  
joe@boaa.dk

Henrik Rye Nielsen  
60 21 86 50  
henrik@byggeri-arkitektur.dk

Annette Sindal Kristensen  
31 21 26 28  
annette@byggeri-arkitektur.dk

Gyrithe Hasbak  
22 83 38 62  
gyrithe@byggeri-arkitektur.dk



## PARTNERPROFIL

Jeres helt egen profilside på vores newssite, der er 100 % fri for annoncer fra andre virksomheder med virksomhedsbeskrivelse, kontaktoplysninger, logo, videopræsentationer, produktkataloger, live feed fra virksomhedens sociale medier, referencer o. lign.

Via partnerprofilen kan I via jeres eget partner-login publicere artikler med direkte eksponering på forsiden af Byggeri-arkitektur.dk. I vil modtage månedlig statistik på jeres indhold på vores online medier.

**Pris for 12. mdr. 15.000 kr.**

## PREMIUM PARTNERTILBUD – FÅ FULL SERVICE

For at en PartnerProfil skal have størst mulig gennemslagskraft, så kræver det godt content og gode billeder, og vores erfaring er, at det er en stor fordel med ekstra boost (via mails, SoMe-kanaler, Google mm.) samt promovning med henvisninger både internt og eksternt.

Fremfor selv at skulle producere godt indhold på PartnerProfil, så tilbyder vi en stærk og slagkraftig markedsføringspakke, hvor al tekst er skrevet af vores tekstforfattere:

- 4 artikler og en præcis og fængende firma-tekst
- Ekstern brand-omtale via 2 eksterne artikler med links til jeres profil eller artikel
- 2 sponsorerede artikler om året på vores side
- Præsentation på vores SoMe profil 4 gange på året [artikler SKAL være skrevet af vores tekstforfattere]
- Mulighed for rådgivning om, hvordan I får endnu mere ud af jeres partnerskab og jeres content. Her kan man vælge at få sparring fra vores SEO-specialist, SoMe-specialist, grafiker eller redaktør

Som Premium partner får I alle de normale muligheder og fordele ved en PartnerProfil samt:

- 7 gange tekstarbejde
- 2 gange eksterne artikler
- 4 Boost af trafik på SoMe
- Boost af trafik fra Google
- 1 times ekstra specialist rådgivning

**Pris på full service Premium partnerpakke 30.000 kr. pr år**

Herudover får I som Premium partner 50 % rabat på listepriserne i nyhedsbrev, bannerannoncer, opsætning af google boosts og opsætning af SoMe boosts.

Alle Premium partnere garanterer vi 2.000 besøg på profilsiden

## KONTAKT OS OG HØR MERE

Joe Tobias Henningsen  
28 73 33 12  
joe@boaa.dk

Henrik Rye Nielsen  
60 21 86 50  
henrik@byggeri-arkitektur.dk

Annette Sindal Kristensen  
31 21 26 28  
annette@byggeri-arkitektur.dk

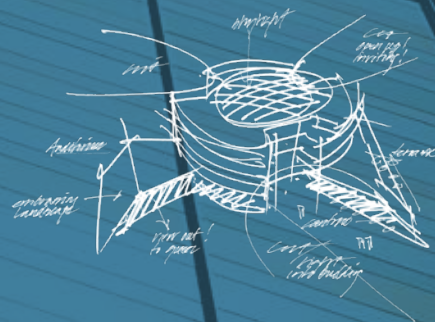
Gyrithe Hasbak  
22 83 38 62  
gyrithe@byggeri-arkitektur.dk



*The Danish market is becoming more and more important for us. In Byggeri+Arkitektur we have found a competent and committed partner who offers us the appropriate environment on relevant channels for the authentic presentation of Brunner contract furniture and the associated values: clever functionality, long-lasting quality and an exceptionally aesthetic ergonomic design. Byggeri+Arkitektur has been supporting us for years to continuously increase our level of awareness in the Danish market.*



**Olivia Harders,  
Brunner GmbH**



BYGGERI  arkitektur

MediaXpress A/S- Bredgade 36, 1.sal, forhuset - 1260 København K - Tlf.: 33 44 55 55 - [www.byggeri-arkitektur.dk](http://www.byggeri-arkitektur.dk)